



معهد باسل فليحان
المالي والاقتصادي
Institut des Finances Basil Fuleihan



نتائج 2019 وخطة التعاون لعامي 2020-2021 بين المعهد والريجي



إدارة حصر التبغ والتبناك اللبنانية
RÉGIE LIBANAISE DES TABACS ET TOMBACS

المحتوى

1. أين نحن اليوم في اتفاق التعاون وما هي أبرز إنجازات العام 2019؟
2. ما هي رؤية المعهد لخطة 2020-2021؟
3. مشروع الخطة أو الأنشطة 2020

مراجعة لعام 2019

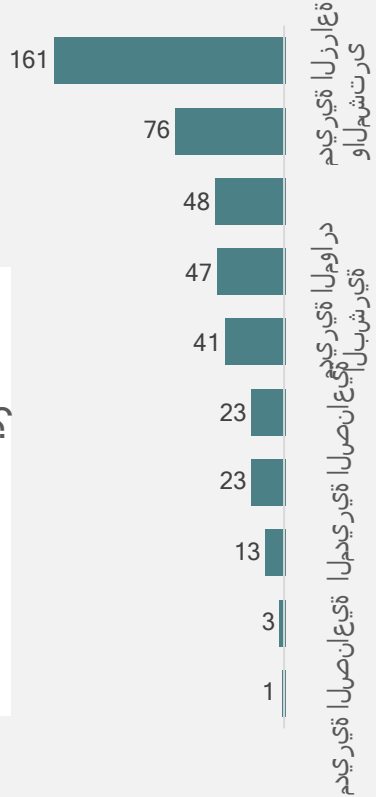
- في 26 أيلول 2013، جرى توقيع اتفاق تعاون بين الريجي والمعهد بهدف «التنسيق والتكامل في مجال تطوير القدرات وفي السعي المستمر لبناء إدارة حديثة وقادرة».
- تقع عملية بناء القدرات والتدريب في صلب السياسات التحديثية والهيكلية في الريجي (الخطط السنوية وسياسة الجودة) وقد التزمت لإدارة سنة التخطيط وتنفيذ التدريب منذ أكثر من 6 سنوات.
- بات التدريب اليوم جزء من الثقافة المؤسسية ونال المعهد ثقة رئيس وأعضاء مجلس لإدارة وكذلك المدراء والعاملين في الريجي من آلاف تأمين ملتزم الخطط التدريبية السنوية لاستشاراتها ضمن أفضل معايير الجودة.
- تبني خطة التعاون لعامي 2020-2021 على نقاط القوة والفرص التي أتاحتها تجربتنا السنوات السابقة وتأخذ لاعتباراً نقاط الضعف والمخاطر التي يمكن أن تواجهها المرحلة الدقيقة التي يم بها لبنان والريجي.

تثمين تجربة التعاون (2019)

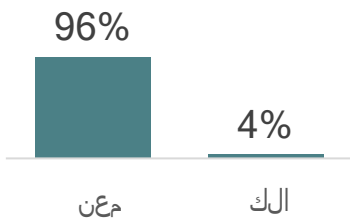
محطات مه 2019

1. صند المديریات المعنية في الريجي كافة الجهود المطلوبة لتحقيق أهداف لاستشارات والتدريب
2. تع التدريب ليشمل كافة فئات العاملين في لإدارة وفي المناطق
3. شهد التعاون مع المعهد صتة في المواضيع لإدارة والمالية وبعض لأوجه التقنية كالزراعة
4. عدتة لأنشطة بين استشارات ودورات وورش عمل
5. عتق لأنشطة لتوفير برامج من خارج المعهد.
6. جرى تطوير آلية تنسيق ومتابعة واعتماد نماذج محددة

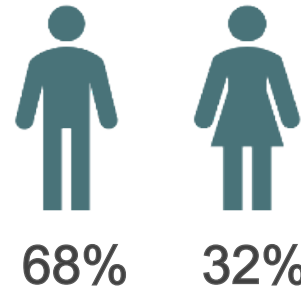
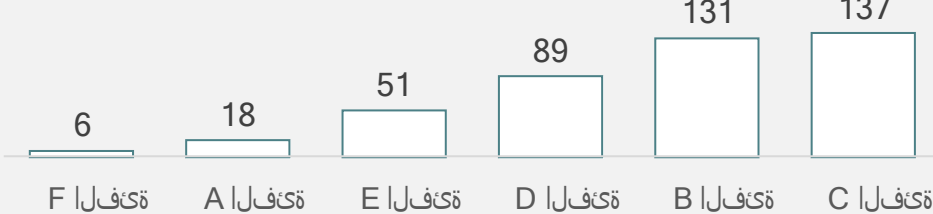
تأثير دملا بسحب نيبردتملا عزوت



كءالمز حصنت له
ةطشن ألة عباتمب



ةئفلا بسحب عزوتلا



درجة الرضى بعد المشاركة في التدريب

8.3



23

نشاط

439

متدرب/ة

24

خبير/ة

348

ساعة تدريبية

76

يوم تدريبي

لأرقليم

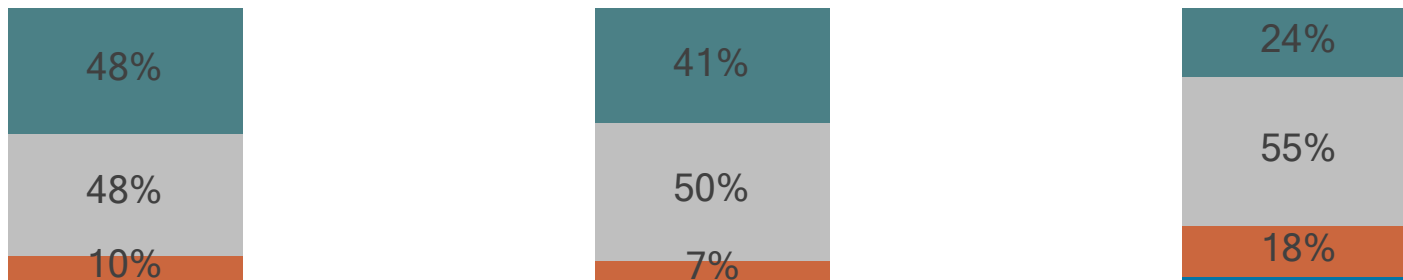
نقل الخبرات المكتسبة
إلى التدريب إلى مكان
العمل 90%

إرتباط مواضيع
التدريب بالمهام
الوظيفية 83%

إكتساب مهارات
ومعارف جديدة
إلى التدريب 87%

المحتوى
على توقعات
المشاركين 92%

تأثير مؤمل على بيئة العمل



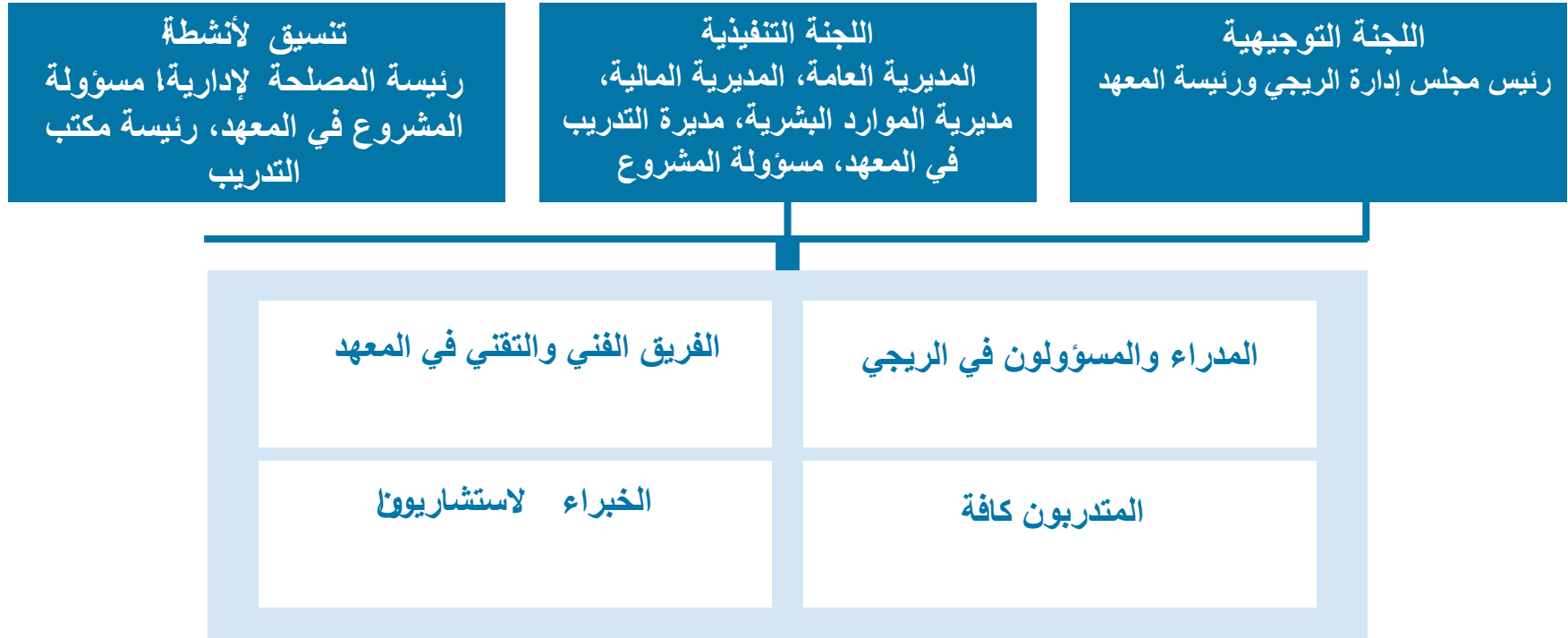
تأثير مؤمل على بيئة العمل
تأثير محايد على بيئة العمل
تأثير سلبي على بيئة العمل

تأثير مؤمل على بيئة العمل
تأثير محايد على بيئة العمل
تأثير سلبي على بيئة العمل

تأثير مؤمل على بيئة العمل
تأثير محايد على بيئة العمل
تأثير سلبي على بيئة العمل

رؤية وتوجهات 2020-2021

التشاركية في إدارة الخطة (2020-2021)



اعتماد نماذج الطلبات لاستشارية والتدريبية ونماذج الجودة المعتمدة للتدريب والتوافق عليها
بغية إعداد وتنفيذ خطة التدريب بكفاءة وفعالة وشفافة

مؤشرات المتابعة والتقييم

1 مؤشرات كمية حول التدريب

- عدد المديریات المشمولة بالتدريب من إجمالي المديریات
- عدد العاملين المشاركين في التدريب من إجمالي عدد العاملين لاجراء
- عدد أنشطة المنجزة / عدد أنشطة درجاء في الخطة
- عدد الفئات الوظيفية المشاركة في التدريب من مجمل الفئات
- متوسط ساعات التدريب للمشارك الواحد
- متوسط أعمار المشاركين
- تع المتدربين على محاور التدريب

2 مؤشرات نوعية

- ملع الرضى لإجمالي عن التدريب
- ملع الرضى عن المدربين
- ملع الرضى عن المحتوى

3 مؤشرات حول المخرجات

- عدد المذكرات / لإجراءات الداخلية التي جرى تعديلها أو صياغتها بعد التدريب
- عدد التقارير التوجيهية التي لها الخبراء وتتضمن توصيات لتحسين العمل

أهداف التدريب لعام 2020

الرؤية لأهدافها 2020

الرؤية: تكريس ثقافة التدريب وتحسين أداء وتوفير أفضل الخبرات لاستشارية والتدريبية وصولاً إلى المساهمة في تحقيق أهداف إدارة ووفق لتوجهات التنمية للأمم المتحدة 2030

لأهدافها:

1. شمولية التدريب والحرص على تكافؤ الفرص
2. تثمير المكتسبات في الكفايات القيادية لإدارية ومرافقة المدراء في التخطيط وتحسين أداء
3. تعزيز القدرات المالية وتطوير العمل وتحديد في مواضيع المخاطر والتدفقات المالية والشراء
4. تحقيق أفضل الشروط للتواصل الداخلي وكسب الثقة من خلال تنمية روح العمل الفريقي
5. تطوير لإرشاط الزراعي عبر اعتماد نماذج ومقاربة متجددة في الألفة مع المزارع
6. تنمية الكفايات المكتبية لأساسية واللغوية
7. اختيار مشروع نموذجي واحد لقياس أثر التدريب

محاو؁ التءرب 2020

1. التءطب؁ وءءسب؁ لأءاء
2. إءارة المءاطر وءءءفءاء المالباء والشراء
3. ءءواصل الءاءلب وءسب ءءءاء
4. لإءءاب المءءامل فب زراءاء ءءب؁
5. الكفاءبء المءءبببء لأساسوء والل؁وببء

وأبض؁ فب ءءاء المءءء

ببءص مءءء باسل فلبءان المالبب لأءءصاءبأ أماكن مءء لفربب ءمل إءارة ءصر ءءب؁ وءءنباك فب رزنامة برامبء لعام 2020

www.institutdesfinances.gov.lb

www.institutdesfinances.gov.lb

شكر



IOFLebanon



IOFLebanon



IOFLebanon



InstituteOfFinance